



鶴見中央
地区社会福祉協議会

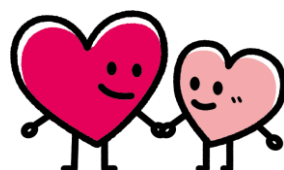
鶴見区地域福祉保健計画（愛称：鶴見・あいねっと）とは

誰もが安心して暮らせる地域づくりを目指し、住民、公的機関等が地域の課題解決に協働して取り組み、地域の支え合いの仕組みづくりを進めることを目的とした計画です。鶴見区では、子どもや大人も、障がいのある方、外国人の方も誰もが安心して暮らせるまちづくりのための活動を「鶴見・あいねっと」と呼び、18地区がそれぞれ取り組んでいます。

鶴見中央地区においては、第4期計画の振り返りをしつつ、令和8年度からの第5期計画を鶴見中央地区社会福祉協議会を中心に昨年11月、今年3月に策定会議を開催し、地域の方々と一緒に考案いたしました。

第5期のテーマは、多文化多世代共生社会の実現に向けた
「健康と防災でみんなつながりつづけるオール鶴見中央」です。
このテーマを実現するために

- ・「みんなの声が届き、みんなが参加できる、みんなが主役のまち」
- ・「防災・防犯で安心して暮らせるまち」
- ・「健康で元気に暮らせるまち」



の三つの目標を立て、鶴見中央地区のすべての人と一緒に具体的取り組み内容を検討していきます。

「鶴見中央地区ペットの会」会員募集中 2025年5月より発足予定！

この会は鶴見中央地区にお住いのペットとその飼い主さんたちが災害時にペットの同行避難などをスムーズに行えるように、平時からペット及び飼い主さんたちに相互交流を行い、有事の際に助け合いや防災拠点とのスムーズな連携を目指す為の会です。

【活動内容】

- ① 平時のペット及び飼い主さんの交流を行う。
ペットの写真付きの名刺を作り交換会などを行い、お互いの親睦を図り、避難の際はその名刺をケージに貼ったり、受付管理に利用
- ② 有事に備え、事前に**エサ等の共同備蓄**
- ③ ペットの生態等についての研修会実施
年会費200円（ただし本年度のみは、年会費無料）

鶴見中央 ペットの会 発起人：俵 奈美子

☎ 090-3215-3161

✉ tsurumichuo.petnokai@gmail.com



鶴見中央地区 社会を明るくする運動2025

誰でも犯罪に巻きこまれる危険があります！

地域の最新犯罪情報の話を聞いてみませんか？
ご興味のある方は是非いらっしゃってください。



近年犯罪の種類が増えてきています。誰でも被害者に！

鶴見中央地域ケアプラザ (2階)



期日：7月7日（月）19時～

場所：鶴見中央地域
ケアプラザ2階

主催：鶴見中央地区
自治連合会

共催：鶴見中央地区
社会福祉協議会

内容：鶴見中央地区の保護司の方の講演や警察による詐欺防止等

* 鶴見中央地区にお住まいの方であれば、どなたでも無料で聞けます。

夏のイベント



盆踊り



鶴見図書館の隣にある
「鯉ヶ淵公園」で、地区の
盆踊りが行われます。
当日は焼き鳥、焼きそば、
焼きとうもろこし等の模擬店や
ゲームコーナーもあります。
音楽と太鼓に合わせて盆踊りに
参加してみませんか？

日時：8月9日（土）
17：00～20：30

場所：鯉ヶ淵公園
主催：鶴見上町自治会
共催：鶴見中央地区
社会福祉協議会

企画会より

さくらんぼの会

0～3歳以下の未就園児と保護者の方
保育園の先生がいろんな遊びを紹介して
くれます。

6月25日、7月23日、9月24日
第4水曜日
10：00～11：30



場所：鶴見中央地域ケアプラザ

鶴見みんなの会

多文化多世代、誰でも参加OKです！
ボードゲーム、健康測定コーナー、お茶会、
ポッチャ、田辺薬局よりワンポイント講座
あり。

6月14日、7月12日
第2土曜日
10：00～11：30



場所：鶴見中央地域ケアプラザ

※どちらも申し込み不要、参加費無料です！

まちしるべえのホームページが開設します！

※まだ、作成途中ですが皆様ご覧になってみてください。👉

